

LANA GROSSA

Merino Edition

No. 03 | € 9,00
CHF 12,00 | DKK 69,00
www.lana-grossa.de

WE LOVE
WOOL

Von Mustern
der Seefahrer
inspiriert:

Raffinierte Merino-Designs
für Sie und Ihn, viele davon
auch in Plus Size





LOS GEHT'S. Die Lana Grossa App informiert über Aktuelles rund um die Masche und über besondere Aktionen. Erhalten Sie packende Einblicke und freuen Sie sich über viele kostenlose Anleitungen.

Laden im  **App Store**  **JETZT BEI Google Play**



Ein Hoch auf MERINOWOLLE! Sie wärmt bei Kälte, kühlt bei Hitze, ist super weich und so langlebig wie pflegeleicht. Es gibt viele Gründe, die Naturfaser zu feiern. Weitere 51 liefern die Designs dieser Ausgabe.

MUSTERGÜLTIG: Die zeitlosen Looks werden mit ausdrucksvollen Strukturen kombiniert. Die plastischen Muster erinnern an GANSEY-Pullover. Einst schützten sie Fischer vor Wind und Wetter. Wir haben den Stil neu interpretiert und gelegentlich mit Zöpfen garniert. Ideal für den Landgang!

Apropos neu: COOL WOOL VINTAGE und COOL WOOL BIG VINTAGE verführen als bedruckte Version (Infos auf Seite 13/20). Die seidig schimmernde COOL WOOL SETA gesellt sich dazu (Infos auf Seite 21/57).

We love

Zeitlose Formen, markante Details – mit unseren neuen Modellen sind Sie warm verpackt und immer gut angezogen. Da kann der Winter nicht lang genug sein.

WOOL



01 – PULLOVER **COOL WOOL BIG** | MÜTZE, STULPEN **COOL WOOL** (Mod. 14 + 15, Seite 17)





02 – PULLUNDER COUNTRY TWEED (LANDLUST SOFT TWEED 90)



03 – JACKE MERINO SUPERIORE



04 + 05 – MÜTZE, LOOP COUNTRY TWEED FINE (LANDLUST SOFT TWEED 180) + COOL WOOL LACE | 06 – LOUNGE PANTS COOL WOOL





Cool Wool Vintage

Auf den Nadeln unverzichtbar sind die bewährten Klassiker COOL WOOL und COOL WOOL BIG. In dieser Saison überraschen beide Qualitäten als dezent bedruckte Version in zehn Farben. Neben Anthrazit und Hellgrau gibt es acht edle Töne, die durch ihre leicht changierende Optik an Juwelen erinnern. Das Ergebnis sind ausdrucksvolle Strickbilder, die auch einfache Teile gut aussehen lassen.



07 – ROLLKRAGEN-EINSATZ COOL WOOL VINTAGE



08 + 09 – MÜTZE, SCHAL **COOL WOOL VINTAGE**

10 + 11 – STIRNBAND, SCHAL **COOL WOOL BIG VINTAGE**

rechte Seite: 12 – PULLOVER **COOL WOOL VINTAGE** (Die Anleitung funktioniert auch mit **COOL WOOL**)






**BRAND
NEW**

links: **13** | **14 + 15** – PULLUNDER | MÜTZE, STULPEN (auch Seite 4) **COOL WOOL VINTAGE**

neu
COOL WOOL
SETA

Gut zu wissen:
Alle Schurwoll-
Qualitäten sind
mulesingfrei.

Überblick

Verschaffen Sie sich einen Überblick über die im Magazin präsentierten Garne. Sämtliche Farbkarten finden Sie unter www.lana-grossa.de. Eine Übersicht aller Modelle dieser Ausgabe gibt es auf den Seiten 66 und 107.



COOL WOOL | COOL WOOL BIG – Die extrafeine Merinowolle ist filzfrei, waschmaschinenfest und in zwei Nadelstärken erhältlich. Ihre riesige Farbkarte wird in jeder Saison ergänzt. COOL WOOL gibt es auch in Neon-Tönen.

COOL WOOL
100 % Schurwolle (Merino extrafine)
ca. 160 m/50 g | χ 3–3,5 mm

COOL WOOL BIG
100 % Schurwolle (Merino extrafine)
ca. 120 m/50 g | χ 3,5–4 mm

BINGO – BINGO besteht aus extrafeiner Merinowolle, ist filzfrei und waschmaschinenfest. Das weiche Garn ist voluminöser als COOL WOOL BIG und punktet mit tollen Unis und Mélange-Tönen. Die große Farbkarte wird regelmäßig aufgefrischt.

100 % Schurwolle (Merino extrafine)
ca. 80 m/50 g | χ 4,5–5,5 mm



COOL WOOL LACE – Den Top-Kandidaten für zarten Strick gibt es in über 30 Farben, sieben davon sind neu. Extrafeine Schurwolle macht das Garn besonders weich und geschmeidig. COOL WOOL LACE ist filzfrei und waschmaschinentauglich.

100 % Schurwolle (Merino extrafine)
ca. 400 m/50 g | χ 2–3 mm



COUNTRY TWEED (LANDLUST SOFT TWEED)

Das griffige, klassisch verzwirnte Schurwollgarn sorgt mit kleinen, bunten Noppen für eine lebhaftere Optik. Erhältlich ist es in zwei Nadelstärken. Die Farbkarte umfasst 19 Töne, sechs davon sind neu. Handwäsche.

COUNTRY TWEED (LANDLUST SOFT TWEED 90)

100 % Schurwolle
ca. 90 m/50 g | χ 5–6 mm

COUNTRY TWEED FINE (LANDLUST SOFT TWEED 180)

100 % Schurwolle
ca. 180 m/50 g | χ 3,5–4,5 mm

COOL WOOL VINTAGE Die dezent bedruckte Qualität kommt in zwei Nadelstärken und liefert changierende Strickbilder in zehn edlen Farben. Wie alle COOL WOOL-Garne ist sie filzfrei und waschmaschinenfest.

COOL WOOL VINTAGE
100 % Schurwolle (Merino extrafine)
ca. 160 m/50 g | χ 3–3,5 mm

COOL WOOL BIG VINTAGE*
100 % Schurwolle (Merino extrafine)
ca. 120 m/50 g | χ 3,5–4 mm



MERINO SUPERIORE Der Klassiker aus extrafeiner Merinowolle trägt das Responsible Wool Standard-Siegel (RWS), das für Tierwohl, Nachhaltigkeit und faire Arbeitsbedingungen steht. Erhältlich in 25 Basis-Tönen und neun Trendfarben. Waschmaschinenfest.

100 % Schurwolle (Merino extrafine)
ca. 180 m/50 g | χ 3–3,5 mm



MERINO UNO Das griffige Schurwollgarn ist ideal für sportliche Styles. Die aktuelle Farbkarte umfasst 43 starke Farben, acht davon sind neu im Herbst-Winter-Sortiment. Auch MERINO UNO darf in die Waschmaschine.

100 % Schurwolle (Merino)
ca. 125 m/50 g | χ 4,5–5 mm



COOL WOOL SETA Ein hautfreundlicher Seidenanteil von 20 Prozent beschert dieser weichen Schurwoll-Qualität subtilen Glanz, Elastizität und intensive Farben. Die Garneuheit ist waschmaschinenfest und in 18 Tönen erhältlich.

80 % Schurwolle (Merino extrafine) + 20 % Seide
ca. 160 m/50 g | χ 3–3,5 mm



Mit Wohlfühlstrick
in den Herbst



16 + 17 – PULLOVER, SCHAL COOL WOOL LACE



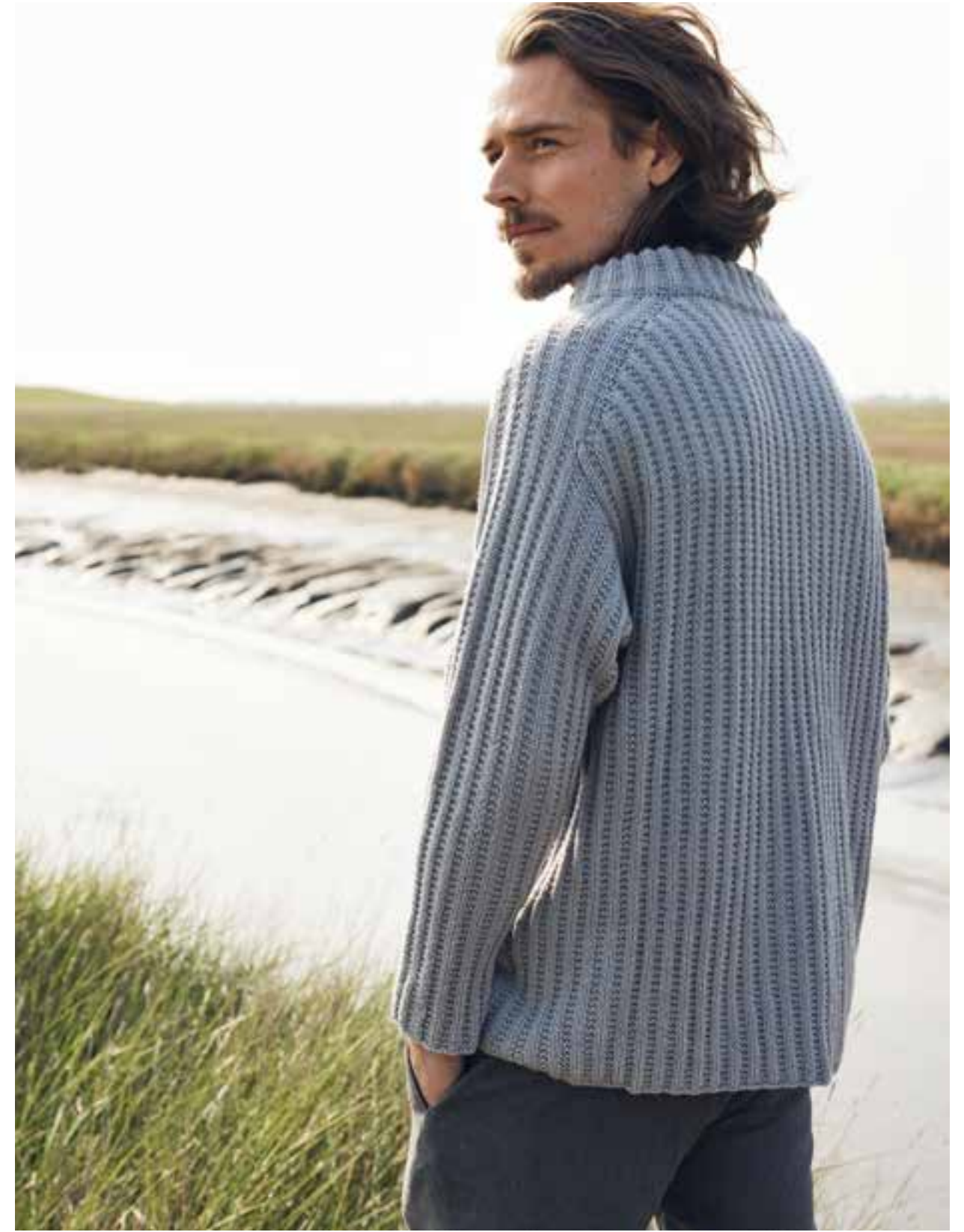
18 – PULLOVER MERINO UNO | 19 – JACKE COOL WOOL SETA





♀♂
SHARE





22 – PULLOVER COOL WOOL BIG

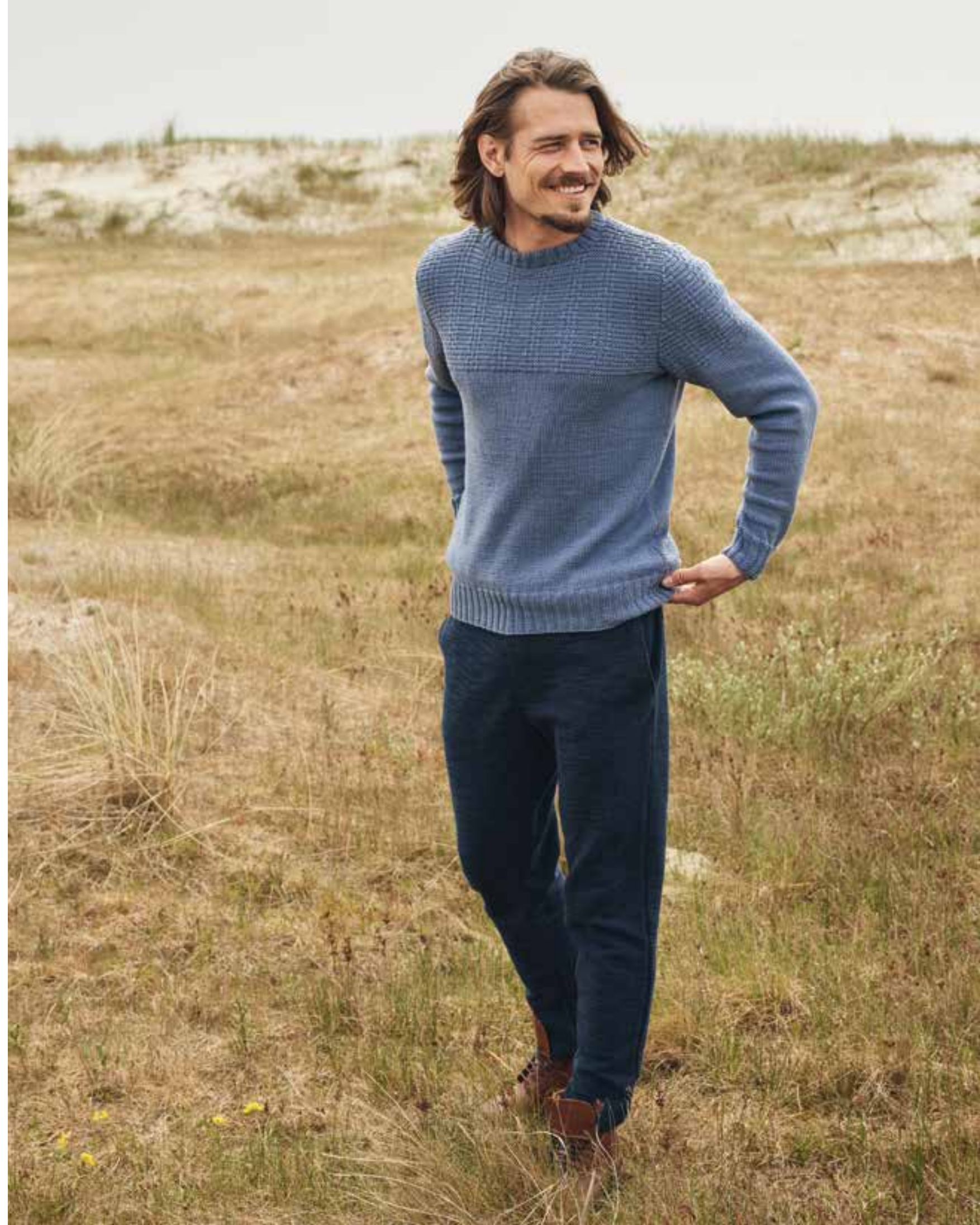


23 – JACKE COOL WOOL BIG | 24 + 25 – MÜTZE, SCHAL MERINO UNO





26 – PULLOVER COOL WOOL





27 – ROLLKRAGEN-EINSATZ COOL WOOL BIG | 28 – MÜTZE BINGO

Auf die Details kommt es an



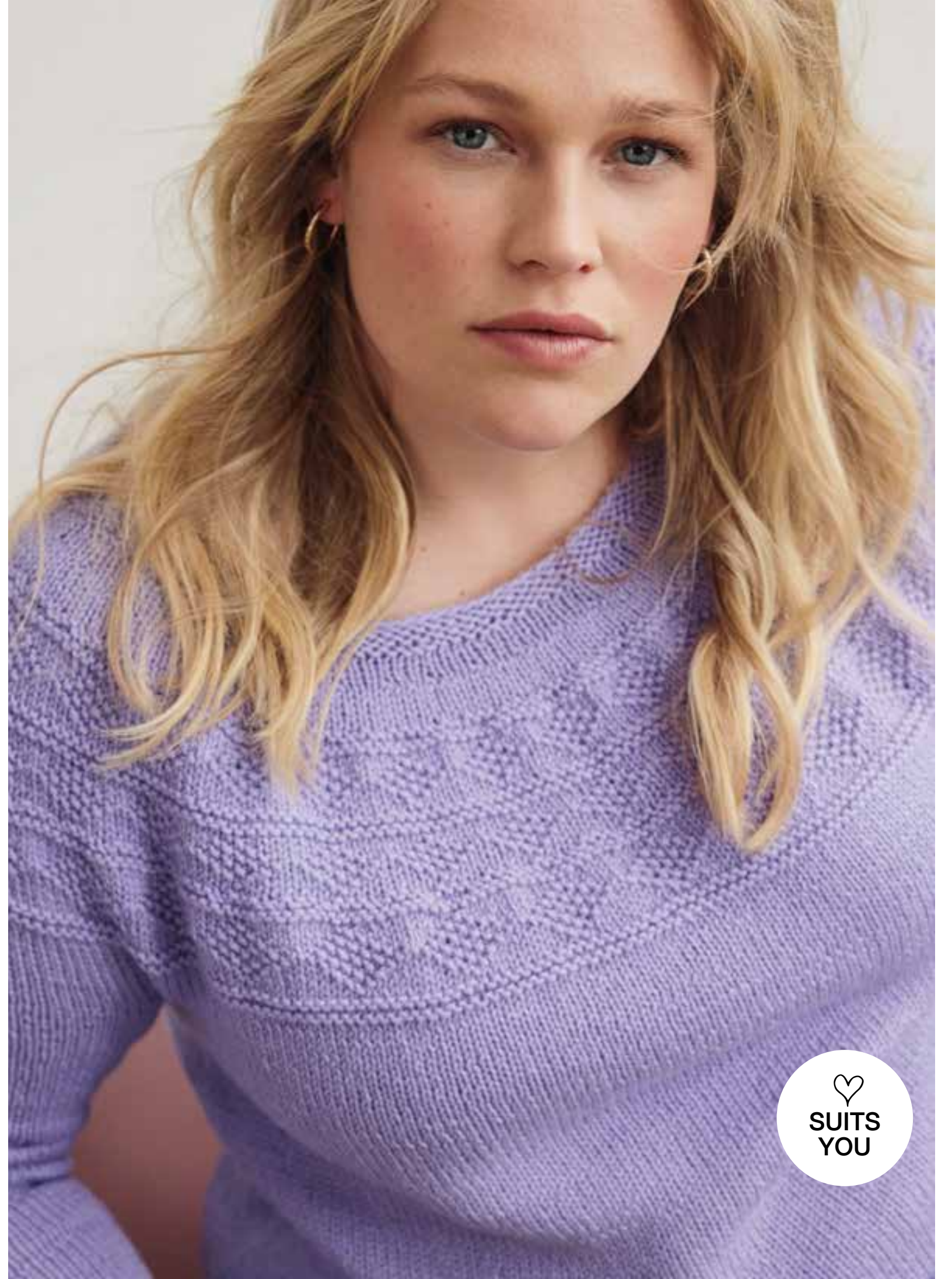
29 – JACKE COOL WOOL BIG



30 – TURTLENECK PULLOVER COOL WOOL | 31 – COOL WOOL SETA



32 – PULLOVER MERINO UNO





33 – CARDIGAN COOL WOOL BIG | COOL WOOL BIG VINTAGE
rechts: PULLOVER **COOL WOOL BIG VINTAGE** (Mod. 01 von Seite 4/5)



34 – PULLOVER **COOL WOOL**, rechts: 35 – ROLLKRAGEN-EINSATZ **BINGO**





36 – PULLUNDER MERINO SUPERIORE | 37 – COUNTRY TWEED FINE (LANDLUST SOFT TWEED 180)



38 – PULLOVER MERINO UNO | 39 – HALSTUCH COOL WOOL LACE



40 | 41 – PONCHO | PULLOVER (Mitte und rechts) COOL WOOL BIG





42 – PULLOVER **COUNTRY TWEED FINE** (LANDLUST SOFT TWEED 180)



43 – DREIECKSTUCH COOL WOOL LACE | 44 – PONCHO BINGO





COOL WOOL SETA

Für COOL WOOL SETA wurde unsere klassische COOL WOOL-Qualität mit 20 Prozent Seide verfeinert. Die Garnneuheit (Nadelstärke 3–3,5) kreiert hautfreundliche, geschmeidige Modelle mit delikatem Glanz. Zu haben ist sie in 18 Farben, von dezent bis intensiv leuchtend. Und, juhu, in die Waschmaschine darf sie auch.



45 – DREIECKSTUCH COOL WOOL SETA

Luxus pur – schlichte Teile, Ton-in- Ton kombiniert





47 – PULLUNDER **MERINO UNO**



48 – PULLUNDER **COOL WOOL LACE**



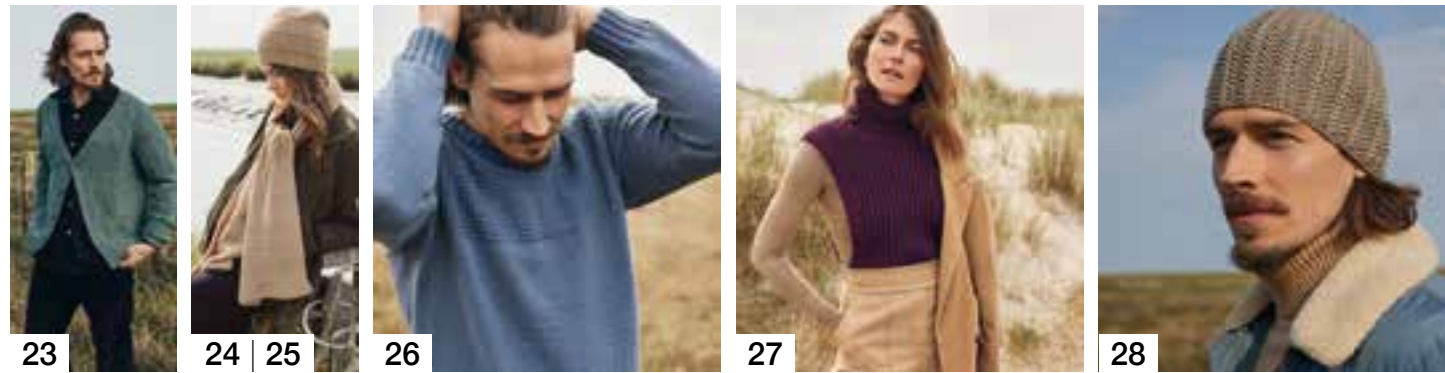
Wer sich dieses Prachtexemplar (Modell 12 von Seite 15) noch kuscheliger wünscht, findet im Anleitungsteil unter Nummer **49** eine Beschreibung für die dickere Nadelstärke bzw. Garn-Version: **COOL WOOL BIG VINTAGE**. (Die Anleitung funktioniert auch mit **COOL WOOL BIG**)



PULLOVER – **COOL WOOL VINTAGE**, Mod.12 von Seite 15

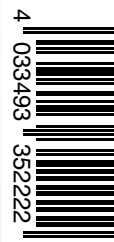


50 – V-PULLOVER MERINO UNO | 51 – PULLOVER COOL WOOL BIG





 **WOOLPLACE**
BY LANA GROSSA



WE LOVE
WOOL



www.lana-grossa.de