

# LANA GROSSA

*hand-dyed*

Strick-Highlights  
für den Herbst – aus  
*handgefärbten*  
*Garnen*  
in neuen Designs





*new effects*  
NEUE FARBE



Schon gewusst? *Tanja Steinbach* ist die treibende Kraft hinter der hand-dyed Kollektion. Die ungewöhnlichen Farbkombinationen und einzigartigen Effekte der Stränge tragen ihre Handschrift.

„Die Cool Wool Lace hand-dyed ist einer meiner Favoriten. Denn der lang gezogene Dégradé-Effekt lässt die Farben harmonisch ineinander fließen, sodass richtige Kunstwerke entstehen.“

Wer mich kennt, weiß allerdings, dass mein Herz für die „Meilenweit“ schlägt. Zu gern würde ich mich einmal quer durch die ganze Farbpalette stricken. Daher darf bei meinem diesjährigen Socktober-Design natürlich eine hand-dyed Variante auch nicht fehlen – wie zum Beispiel die neue Meilenweit 100 g Merino hand-dyed new effects.“

**Brandneue Töne, faszinierende Looks** Handgefärbte Garne liefern traumhafte Töne in einem einzigen Strang. Jeder davon fällt etwas anders aus. Und weil wir pro Farbenspiel nur 500 Kilogramm produzieren, ergeben sich Strickteile, die unglaublich individuell sind. Passend zur aktuellen Garnkollektion haben wir schicke, tragbare Modelle entworfen, die ihre Schönheit besonders gut zur Geltung bringen. Einen Überblick über sämtliche Qualitäten und aktuellen Farbkombinationen finden Sie ab Seite 41. Wir wünschen viel Spaß beim Blättern und Stricken.



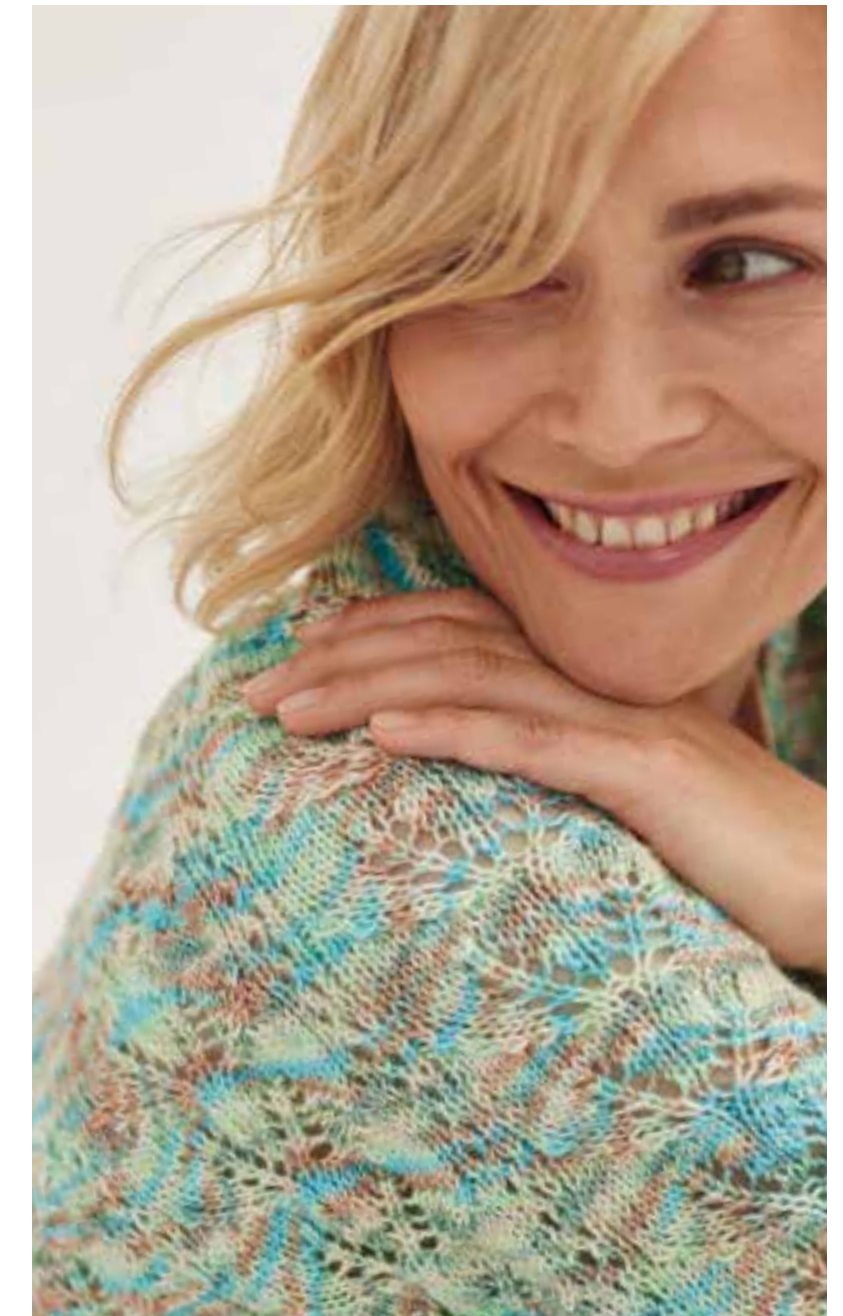
NEUE FARBTÖNE, NEUE  
*Inspirationen*

**1** – Einfaches Rechtslinksmuster, breite Rippenblende:  
Dezent gefärbte Wolle wirkt besonders ausdrucksvoll, wenn  
man ihr etwas Struktur verleiht. Wer will, dekoriert die Jacke mit  
einfarbigem Täschchen in einer Nuance des Hand-dyed-Garns.  
**COOL WOOL HAND-DYED + COOL WOOL**





**2** – Breite Rippen und der gezielte Einsatz von handgefärbtem und unifarbendem Garn ergeben diesen faszinierenden Poncho. Er wird, ganz easy, wie ein Schal gestrickt und danach – teilweise – zusammengenäht.  
**COOL WOOL LACE  
HAND-DYED +  
COOL WOOL LACE**



**3** – Aqua- und Naturtöne wurden hier durch ein Blattlochmuster ergänzt. Das Ergebnis ist ein romantischer Poncho, der frisch wirkt und schön locker fällt. **ECOPUNO HAND-DYED**



**4** – Feste Maschen im Reliefmuster sorgen beim gehäkelten Ärmelschal für standhaften Origami-Appeal. Clever: Für symmetrische Farbverläufe wird der Rücken in zwei Teilen gehäkelt und zum Schluss in der Mitte zusammengenäht.  
**COOL WOOL LACE  
HAND-DYED**

Auf Seite 38 gibt es dieses Modell aus **MEILENWEIT 100G MERINO HAND-DYED:**

**EIN MODELL  
ZWEI LOOKS**





ECOPUNO  
*hand-dyed*



**5** – Juwelenfarben und ein Würfelpatentmuster machen diese Jacke zum Schmuckstück. Sie hat eine gerade Form und einen gemäßigten V-Ausschnitt – ist also ganz einfach zu stricken. **ECOPUNO HAND-DYED**



**6** – Unser Traum in Türkis wird in Runden, am Stück und top down (von oben nach unten) gestrickt. Das Tolle daran: Lästige Nähte gibt es nicht. Obendrein kann man das Modell zwischendurch ausprobieren und Rumpfwie Ärmellängen beliebig variieren.  
**ECOPUNO HAND-DYED + ECOPUNO**





COOL WOOL LACE  
*hand-dyed*



**7** – Wie gewebt wirkt diese kleine Weste im Hebemuster. Ihre weite, asymmetrische Form (vorne kürzer als hinten) ist ideal für Layer-Looks. Akzente setzen die Täschchen und Blenden aus unifarbenerm Garn.

**COOL WOOL LACE HAND-DYED + ECOPUNO**



# Rosé

WIRD ERWACHSEN



8 – Mit Grau und Offwhite kombiniert, wirkt zartes Rosé chic und cool. Das doppelte Patentmuster und die klassische Silhouette mit Rundhalsauschnitt und Raglanärmeln unterstreichen den zeitlosen Look des Pullovers.  
**COOL WOOL HAND-DYED**





**9** – Reliefstäbchen und  
feinstes, handgefärbtes  
Lace-Garn aus reiner  
Schurwolle (Merino) –  
fertig ist der Traumschal.  
Hier kommen gleich vier  
davon. Nicht einfach,  
sich da zu entscheiden.  
**COOL WOOL LACE HAND-DYED**





**10** – Oversized, mit weiten Dreiviertelärmeln und angesagtem Turtleneck-Kragen: Dieser Sweater ist eine Wucht und trägt, dank starker Schultherschragen, trotzdem nicht auf. **ECOPUNO HAND-DYED**





COOL WOOL  
*hand-dyed*



**11** – Unkomplizierte Hebemuster verpassen diesem Pullunder einen wunderschönen Jacquard-Effekt. Für den modernen Twist sorgen die überschrittenen Schultern. **COOL WOOL + COOL WOOL HAND-DYED**



**12** – Blouson-Form,  
taillentiefe Armlöcher und  
abgerundete Schultern –  
so wirken Pullunder neu  
und cool. Das Rechtslinks-  
muster zaubert diagonale  
Strukturen, die dem  
sanften Farbverlauf einen  
sportlichen Touch verleihen.  
**COOL WOOL LACE HAND-DYED +  
COOL WOOL LACE**



## MEILENWEIT 100G MERINO *hand-dyed*

**13** – Mit brandneuen Tönen, gedoppelten Rollrändern und überzogenen Maschen werden simple Socken zu Traumpaaren. Schnell gestrickt sind sie außerdem – perfekt zum Verschenken oder um die neuen Garnfarben auszuprobieren.

**MEILENWEIT 100G MERINO NEW EFFECTS** mit **MEILENWEIT 100G MERINO** oder **MEILENWEIT 50G CASHMERE** oder **MEILENWEIT 50G**



**14** – Simpel gestrickt und doch wunderschön:  
Der Halbpate-Rolli in gemütlicher Oversize-Form  
punktet mit einem spannenden Farbenspiel aus  
kühlen Grün- und warmen Brauntönen.  
**MEILENWEIT 100G MERINO HAND-DYED**



DAS  
*Garn*  
MACHT DEN  
PERFEKTEN LOOK







*Linke Seite:* **15** – Das sichelförmige Tuch aus luxuriösem Schurwoll-Alpaka-Mix ist ein toller Begleiter zu edlen Looks. Um es nach Lust und Laune drapieren zu können, sollten beide Seiten hübsch gleichmäßig ausfallen.

**COOL WOOL HAND-DYED + COOL WOOL** *Diese Seite:*

**16** – Schnell gemacht: Die Mütze im doppelten Patent, die perfekt zu Modell acht (Pulli von Seite 18/19) passt.

**COOL WOOL HAND-DYED**





**17 + 18** – Angesagte Rottöne aufgemischt mit frischem Grün: Das Accessoires-Set aus Mütze (Rippen- und Patentmuster) und XL-Schal (Wellenpatentmuster) macht müde Winter-Outfits munter.

**MEILENWEIT 100G  
MERINO HAND-DYED**

*Rechte Seite:*

**19** – Das Hebermaschen-Modell mit kraus rechts gestrickten Blenden wird in Runden und von oben nach unten gestrickt. Seine hochgeschlossene Form und die großen Knöpfe erinnern an die Kostümjacks der Sixties.  
**COOL WOOL HAND-DYED**





*Акзенте*  
BRINGEN SPANNUNG INS OUTFIT



**20 + 21** – *Linke Seite und oben:* Glatt und kraus rechts gestricke Streifen verleihen diesem Accessoire-Set einen interessanten, changierenden Look. Die Mütze wird hier in zwei Farben gezeigt, die beide mit dem Schal (Modell 21) harmonisieren. **ECOPUNO HAND-DYED + ECOPUNO**

Schön rund wird das Ganze mit den bunten **SOCKEN VON SEITE 28/29**



**22** – Unser Modell 4 von Seite 10/11, hier noch einmal, aus einem anderen Garn. Und, welches gefällt Ihnen besser?  
**MEILENWEIT 100G**  
**MERINO HAND-DYED**

**EIN MODELL  
ZWEI LOOKS**



**23** – Halblange, angestrickte Fledermausärmel machen unseren Pulli im plastischen Biesenmuster schön feminin. Optimal für kalte Tage: die farblich passenden Stulpen. **ECOPUNO HAND-DYED | ECOPUNO**

**24** – Unifarbene Streifen im Persianermuster setzen beim bunten, kraus rechts gestrickten Tuch markante Akzente. Beeindruckend ist auch seine Größe, denn das sichelförmige Modell misst an der breitesten Stelle knapp 260 Zentimeter.  
**ECOPUNO HAND-DYED + ECOPUNO**



## LANA GROSSA *hand-dyed* KOLLEKTION

**ECOPUNO** 72 % Baumwolle, 17 % Schurwolle (Merino), 11 % (Baby) Alpaka | ca. 215 m/50 g | 4-4,5

507 – Surya    508 – Indra    509 – Chandra    510 – Dharma    511 – Indu    512 – Sunita    513 – Suman    514 – Mamta



# LANA GROSSA *hand-dyed* KOLLEKTION

## COOL WOOL

100 % Schurwolle, (Merino extrafine)

ca. 320 m/100 g

3-3,5



## COOL WOOL LACE

100 % Schurwolle, (Merino extrafine)

ca. 800 m/100 g

2-3



**25 + 26** – Beim Set aus Mütze und Loop-Schal gibt Trendfarbe Fuchsia den Ton an. Raffiniert: Sein spezielles Rippenmuster, das die rechten Maschen effektiv hervortreten lässt.  
**COOL WOOL HAND-DYED + COOL WOOL**



# LANA GROSSA *hand-dyed* KOLLEKTION

## MODELLÜBERSICHT



**MW 100G MERINO** 80 % Schurwolle (Merino), 20 % Polyamid | ca. 420 m/100 g | 2,5-3

307 – Himalaya 308 – Nanda 309 – Kailash 310 – Imran 311 – Sudhir 312 – Maula



**MW 100G MERINO new effects** 80 % Schurwolle (Merino), 20 % Polyamid | ca. 420 m/100 g | 2,5-3

611 – Vinod 612 – Sanjay 613 – Vivek 614 – Anuj 615 – Angad 616 – Vipin



<p>+ COOL WOOL</p> <p>1 COOL WOOL HAND-DYED</p>	<p>+ COOL WOOL LACE</p> <p>2 COOL WOOL LACE HAND-DYED</p>	<p>3 ECOPUNO HAND-DYED</p>	<p>EIN MODELL ZWEI LOOKS → 22</p> <p>4 COOL WOOL LACE HAND-DYED</p>
<p>5 ECOPUNO HAND-DYED</p>	<p>+ ECOPUNO</p> <p>6 ECOPUNO HAND-DYED</p>	<p>Modell No.</p> <p>EIN MODELL ZWEI LOOKS</p>	<p>+ ECOPUNO</p> <p>7 COOL WOOL LACE HAND-DYED</p>



8 COOL WOOL HAND-DYED



9 COOL WOOL LACE HAND-DYED



10 ECOPUNO HAND-DYED



+ COOL WOOL

11 COOL WOOL HAND-DYED



+ ECOPUNO

20 ECOPUNO HAND-DYED



+ ECOPUNO

21 ECOPUNO HAND-DYED



04 ← EIN MODELL ZWEI LOOKS

22 MW 100G MERINO HAND-DYED



23 ECOPUNO HAND-DYED



+ COOL WOOL LACE

12 COOL WOOL LACE HAND-DYED



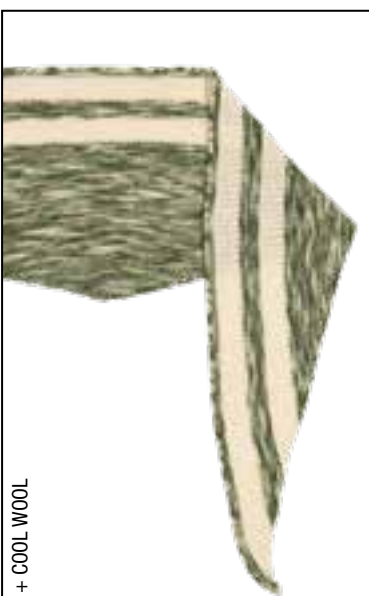
mit MW 100G MERINO  
oder MW 50G CASHMERE  
oder MW 50G

*new effects*

13 MW 100G MERINO NEW EFFECTS



14 MW 100G MERINO HAND-DYED



+ COOL WOOL

15 COOL WOOL HAND-DYED



23 ECOPUNO



+ ECOPUNO

24 ECOPUNO HAND-DYED



+ COOL WOOL

25 COOL WOOL HAND-DYED



+ COOL WOOL

26 COOL WOOL HAND-DYED



16 COOL WOOL HAND-DYED



17 MW 100G MERINO HAND-DYED



18 MW 100G MERINO HAND-DYED



19 COOL WOOL HAND-DYED



*Design Holz  
Signal*

Tolle Rundstricknadelsets und schicke Nadeltaschen (auch zum Verschenken) gesucht? Es gibt sie in unterschiedlichen Größen und Materialien. Ganz bequem zum Bestellen überall da, wo es LANA GROSSA Game gibt. Und natürlich im Fachhandel.

[www.lana-grossa.de](http://www.lana-grossa.de)





WOOLPLACE  
BY LANA GROSSA



  
COOL WOOL LACE  
*hand-dyed*  
*Rain*

